

Cane

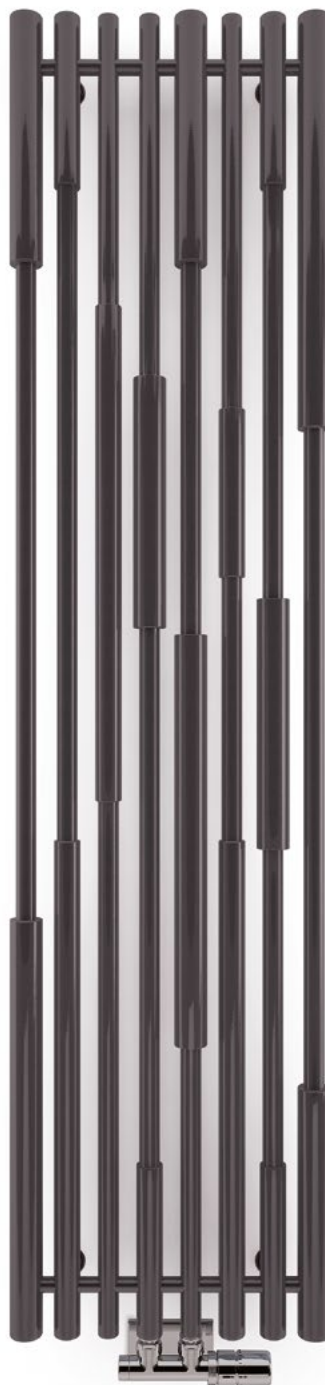


kolor
w cenie



TERMA

SINCE 1990

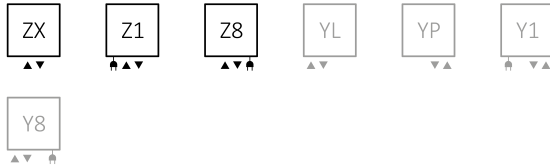


Cane 1600 x 390
kolor: *granite*

Zawór zespolony termostatyczny kątowy, lewy, chrom
Głowica termostatyczna Slim, chrom
Zestaw maskujący zintegrowany, chrom



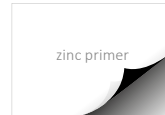
Podłączenia:



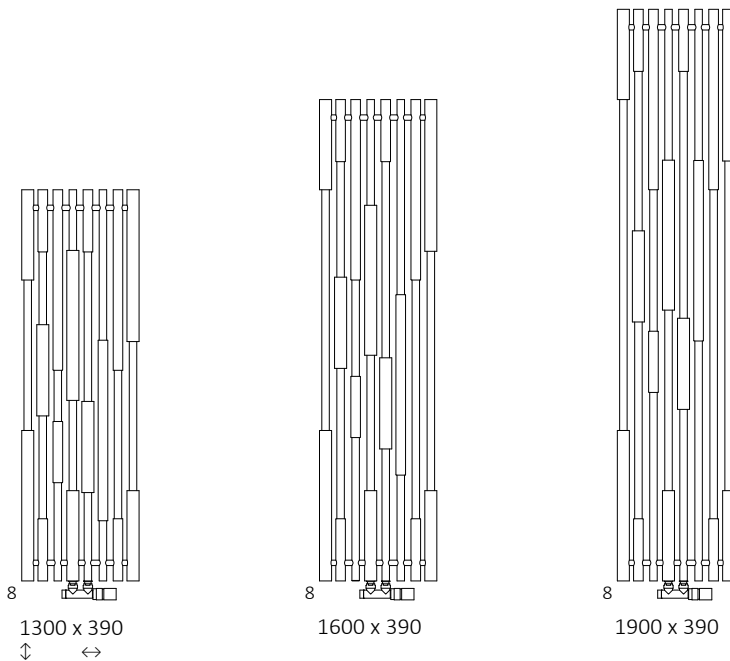
Polecamy:

Podkład cynkowy

Grzałka REG 2





Dostępne rozmiary:



Dane techniczne:

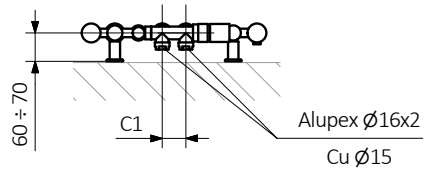
Ciśnienie robocze: 1,0 MPa Maksymalna temperatura pracy: 95°C

A ↓	B ↔	C1 [mm]	75/65/20°C [W]	55/45/20°C [W]	 [W]	D [mm]	E [mm]	F [mm]	H [dm³]	 [kg]	Kod produktu	Kod konfiguracji s. 4
1300	390	50	569	300	600	250	1180	60	6,77	13,10	WGCAN130039	
1600	390	50	670	354	800	250	1480	60	7,69	14,80	WGCAN160039	
1900	390	50	768	405	800	250	1780	60	8,56	17,20	WGCAN190039	

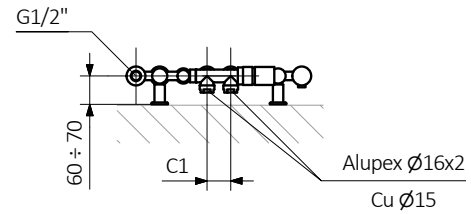
W zestawie: Grzejnik sprzedawany wraz z zaworem zespolonym termostatycznym kątowym, głowicą termostatyczną SLIM i adapterami na instalację (Alupex Ø 16x2 i miedź Ø 15). Wszystkie elementy armatury są chromowane.



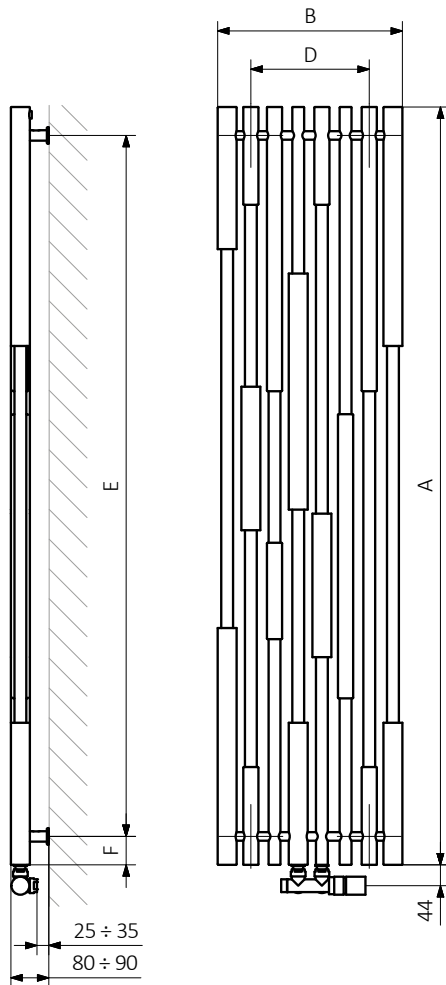
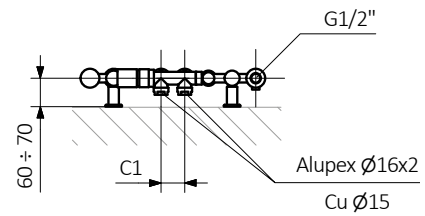
ZX



Z1



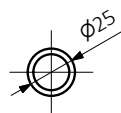
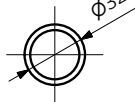
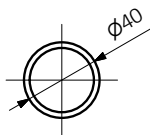
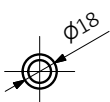
Z8



A – wysokość B – szerokość C1-C5 – rozstaw połączeń D – rozstaw konsol w poziomie E – rozstaw konsol w pionie, F – odległość od osi dolnej konsoli do dolnej krawędzi kolektora

Kolektor:

Profil:





W tabelach przy kartach technicznych produktów umieszczone są kody produktów, które dostarczają podstawowych informacji o produktach. W celu doprecyzowania właściwości produktu kody produktów należy uzupełnić o pełny kod konfiguracji. Kod konfiguracji należy umieścić w ciągu znaków po kodzie produktu jak w przykładzie poniżej:

Budowa kodu konfiguracji grzejnika c.o.

WGALE054030

K916SX

KOD KARTOTEKI
(umieszczony w tabeli przy produkcie)

KOD KONFIGURACJI
(uzupełniany ręcznie)

Konfiguracja

K 916 SX

kod opakowania

kod koloru

kod podłączenia

K - karton

Proszkowy podkład cynkowy

C – kod proszkowego podkładu cynkowego uzupełniany jest w kodzie nietypowości.

WLALE054030 K916SX **C** — *kod nietypowości*



kolor
w cenie

Legenda



Grzejnik dostępny także w wersji chromowanej.



Grzejnik dostępny w wersji c.o.



Grzejnik przystosowany do pracy jako grzejnik c.o. z podłączoną grzałką elektryczną.



Grzejnik dostępny w wersji elektrycznej z przewodem grzejnym lub z czynnikiem grzewczym i grzałką. Produkt fabrycznie przetestowany i gotowy do użytku.



Podstawowy wariant podłączenia grzejnika. Ikona wskazuje sposób zasilania oraz powrotu wody w danym podłączeniu oraz umiejscowienie wkładki termostatycznej oraz grzałki, jeśli istnieje możliwość ich zamontowania.



Typ podłączenia opcjonalnego dla danego grzejnika.



Moc grzejnika elektrycznego lub sugerowana moc grzałki przeznaczonej do grzejnika c.o.



Waga.



Pojemność.